

当院の南病棟（急性期一般入院基本料 4）に係る概要

□ 平均入院患者数 42 人で実質、10対1の看護職員配置については以下のとおりです。

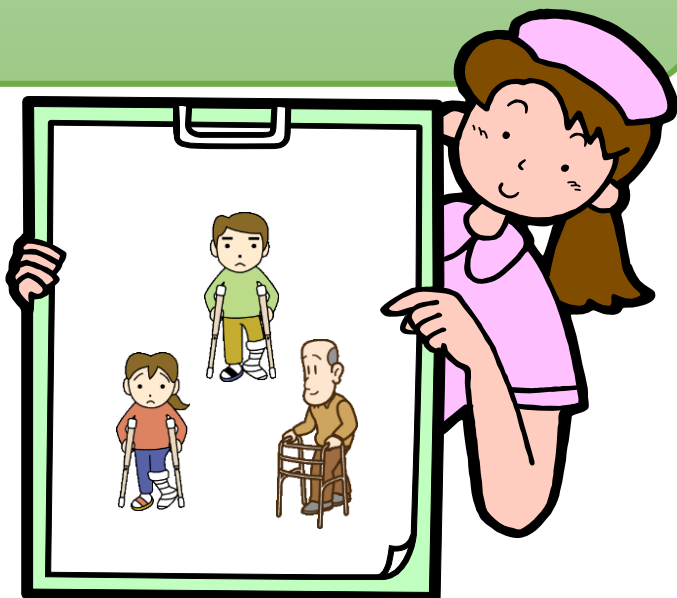
❖ 入院患者数期間（2023/7/1 ～ 2024/6/30）

看護職員数 (看護師・准看護師)	1日当たりの看護職員数		傾斜運用例			
	基準値	実績値	基準値	夜勤者 3名	日勤者 10名	(早出・遅出含む)
31人	13人	20人	実績値	夜勤者 3名	日勤者 17名	(早出・遅出含む)

当病棟には、1日に当たり基準値 13人 以上（実績 20人（7/1時点））の看護職員が勤務しています。
各勤務時間帯の配置は次のとおりです。

日勤帯
【9:30～17:30】

看護職員1人が、約3名の患者さまを受け持ちます。
※ 患者さまの重症度により受け持ち患者数が増減します。



夜勤帯
【17:30～9:30】

看護職員1人が、約14名の患者さまを受け持ちます。

